

olga kisseleva

Le meilleur des mondes

Exposition du 30 septembre au 19 décembre 2010



olga kisseleva

Le meilleur des mondes

Exposition du 30 septembre au 19 décembre 2010

Vernissage le 30 septembre à 18h à Rurart

COMMUNIQUÉ DE PRESSE, SEPTEMBRE 2010

En modulant par des dispositifs scientifiques l'espace public suivant l'humeur, les valeurs et les caractéristiques physiques des visiteurs, Olga Kisseleva construit à chacun un monde sur mesure et interroge notre capacité à vivre ensemble.

L'artiste russe Olga Kisseleva questionne les changements survenus dans la société et dans le comportement humain suite aux avancements de la science et au progrès technologique. Pour Rurart, l'artiste réalise trois nouvelles pièces.

Sur-mesure éclaire la salle d'exposition de la couleur des yeux du visiteur.

Un dispositif permet de capter la couleur de l'iris de chaque visiteur et de la convertir en lumière. L'œuvre donne à voir poétiquement le monde à la couleur de chacun. Mais au-delà de la poésie, l'artiste met en scène de manière ironique et grinçante la construction et la perception d'un espace public, collectif, de manière à ce que chaque individu s'y retrouve, quitte à flatter sa perception du monde en balayant celle du visiteur précédent. [Production Rurart]

It's time (co-auteur Sylvain Reynal), consiste en une grande horloge digitale, qui s'adapte à l'état émotionnel des visiteurs.

Ainsi l'horloge affichera-t-elle des messages apaisants et un temps ralenti lorsque les visiteurs de l'exposition seront d'humeur paisible. A contrario, un visiteur stressé verra l'horloge prendre de l'avance et lui adresser des messages l'invitant à se dépêcher davantage.

Comme les artistes le précisent, *It's Time aborde une des questions cruciales de notre société postmoderne : l'accélération du temps. Ce changement de perception du temps se produit au niveau collectif et augmente sensiblement le niveau du stress et de la frustration individuelle. Ma recherche concerne ainsi différentes questions relatives à la perception du temps aujourd'hui, à la conséquence de cette perception sur la conscience individuelle, aux limites d'influence de la pensée individuelle sur la modification de la conscience collective.* [Production Rurart]

Paradise, combine des bribes des Livres des quatre grandes religions monothéistes telles que les identifie l'artiste : la Bible, la Thora, le Coran, ... et le *Capital de Marx*. Olga Kisseleva : *les Livres en question sont en quelque sorte des modes d'emploi d'une conduite à tenir pour trouver le chemin du Paradis. J'ai grandi en Union Soviétique. La lecture et l'exégèse du Capital constituaient une forme de catéchisme, une conduite économique à tenir.* La combinaison des extraits de ces textes, sacrés ou sacralisés, permet à chaque lecteur de construire un système de valeur qui lui est propre en fonction de ses aspirations, plutôt que de se fondre dans une religion standard.

Collapsar est un dispositif optique composé d'un cône surmonté d'un miroir hémisphérique. En entrant dans le cône, le visiteur voit se refléter l'ensemble de la salle d'exposition dans le miroir hémisphérique au-dessus de lui. À l'exception d'une zone : celle dans laquelle il se trouve. Ainsi Collapsar fait-il disparaître le visiteur de la salle d'exposition, l'individu de l'espace public. En creux, c'est la place et la responsabilité de chacun dans le monde d'aujourd'hui que l'artiste interroge par l'absurde. [Production Rurart]

En invitant à la définition d'un système de valeurs « à la carte », en construisant un espace à la perception individualisée, en influant le cours du temps en fonction de l'humeur du jour, pour le dire simplement en construisant pour chacun un monde sur mesure, Olga Kisseleva interroge la capacité des hommes à vivre ensemble en tenant compte des enjeux qui peuvent dépasser l'addition de leurs aspirations individuelles : *La notion de la sur-mesure est symptomatique du monde contemporain. Aujourd'hui la question des limites se pose clairement. Dans quelle mesure avons-nous le droit d'adapter notre environnement suivant nos désirs de confort ? Où se trouve la frontière entre le légitime et le superflus, entre l'amélioration et la destruction ?*

RENCONTRES – LES JEUDIS DE RURART

«Nanosciences et création»

en partenariat avec Le lieu multiple /
Espace Mendès France de Poitiers.

**Vendredi 15 octobre à 18h -
Espace Mendès France**



Que sont les nanosciences ? Quels artistes s'y sont confrontés ? cette conférence propose de faire un point global autour du nanoart avec les témoignages d'artistes et de critiques d'art qui ont participé à construire ce mouvement.

Intervenants : Olga Kisseleva, artiste, maître de conférences habilité à diriger les recherches au département «art et sciences de l'art» de l'université Paris1 Panthéon-Sorbonne//
Margherita Balzerani, commissaire d'exposition et critique d'art, directrice artistique d'Atopic Festiva //
Niki Baccile, chercheur au CNRS.

Espace Mendès France - Le lieu multiple
1 place de la Cathédrale BP80964 86038 Poitiers Cedex
Informations et réservations : 05 49 50 33 08

«Olga Kisseleva»

Vendredi 25 novembre à 18h - Rurart

Olga Kisseleva présentera un panorama de son travail.

À VENIR...

Art orienté objet

Du 10 février au 29 avril 2011

Santiago Sierra

Du 09 juin au 31 juillet 2011

Cédric Tanguy

Automne 2011

INFOS PRATIQUES

Olga Kisseleva, le meilleur des mondes. Vernissage le 30 septembre à 18h à Rurart
Expositions ouvertes du lundi au vendredi de 10h à 12h et de 14h à 18h et le dimanche de 15h à 18h.

Fermé les jours fériés. Entrée libre.

Visites commentées gratuites pour les groupes, sur réservation.

RURART D150 lycée agricole Venours 86480 Rouillé

Tél : 05 49 43 62 59 - Mail : info@rurart.org - Site www.rurart.org



Direction
régionale
des Affaires
Culturelles



EXPOSITIONS PRÉCÉDENTES

Rurart se trouve en milieu rural, dans une zone où la densité de population est très faible, sur le site d'un lycée agricole.
C'est le seul centre d'art en France situé sur le site d'un lycée.



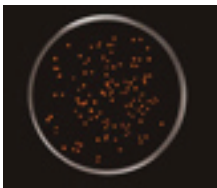
Rumeur

10/06 > 01/08 2010
Catherine Baÿ



Ex croissance

26/01 > 25/04 2010
Michel Blazy



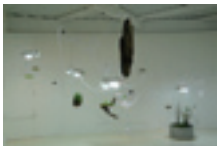
Histoire naturelle de l'Énigme

08/10 > 20/12 2010
Eduardo Kac



Pourquoi travailler ?

16/04 > 02/08 2009
Edward Burtynsky, Claude Closky, Fabrice Cotinat, Wim Delvoye, Véronique Ellena, Simon Jacquard, Moolinex



O

26/11 2008 > 22/02 2009
Edmond Couchot
& Michel Bret,
Raffaella Spagna
& Andrea Caretto



100jours

04/07 2008 > 05/10 2008
Les Yeux d'Izo



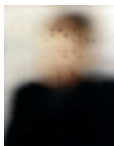
Les bêtes humaines

02/04 > 15/06 2008
Pascal Bernier



Hors Sol

06/11 2007 > 01/02 2008
B2Fays, Hervé Jolly



Points de vue

05/07 > 23/09 2007
Marie Bourget, Joachim Mogarra, Bruno Peinado, Pierre Huyghe, Patrick Tosani, Daniel Schlier, Hermann Pitz, Rodney Graham, Michel Dector / Michel Dupuy



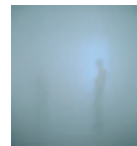
Playtime

15/03 > 10/06 2007
Kolkosz, Martin Le Chevallier, Fur



Le jardin des délices

24/10 2006 > 31/01 2007
Slimane Raïs



Circulez, il n'y a rien à voir

01/03 > 11/06 2006
James Turrell, Ann Veronica Janssens, Sabrina Montiel-Soto



Bis repetita placent

23/02 > 10/05 2005
Carl Andre, Claude Closky, Jean-Louis Garnell, Michel Gondry, Pierre Joseph, Josef Robakowski, Allen Ruppersberg, Pierrick Sorin, Niele Toroni, Patrick Tosani, Andy Warhol